

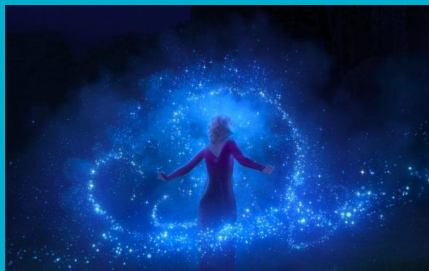
Presentation 2:動く城



ジュディ・キム

リース・ロペス

magical=魔法(まほう)



1. 炉室(ろしつ)のカルシファー

die=死ね(しね)

preparation=じゅんび





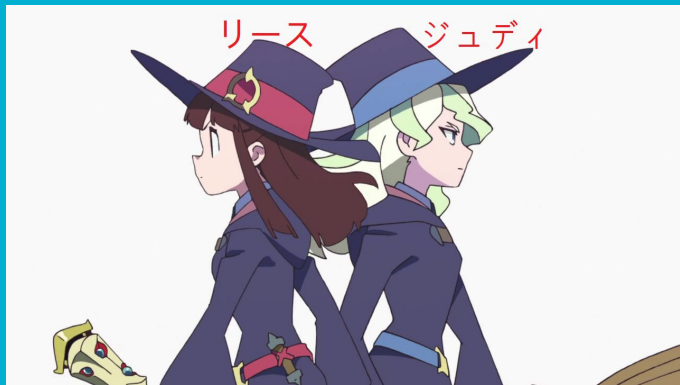
2.正面玄関(しよめんげんかん)(魔法の扉-まほうのとびら)



—

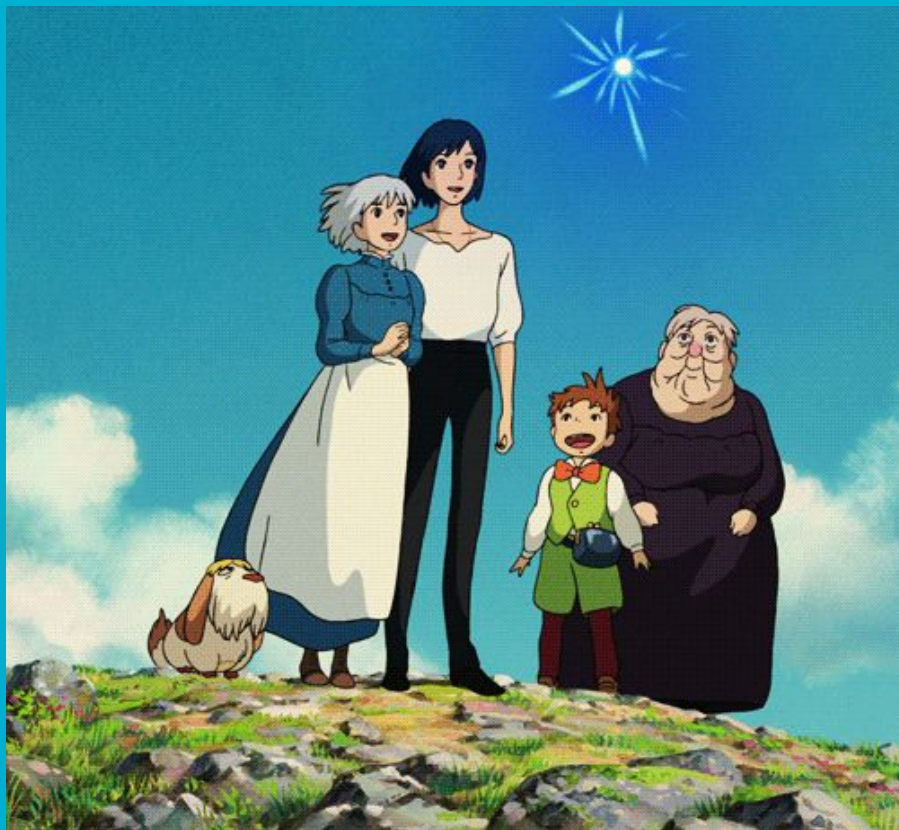


3. ハウルの魔法の寝室 (ハウルのまほうのしんしつ)



汚い(きたない) = Dirty





ありがとうございます!